

HYBRIDE WERKEN

hoe maak je er duurzaam werk van?

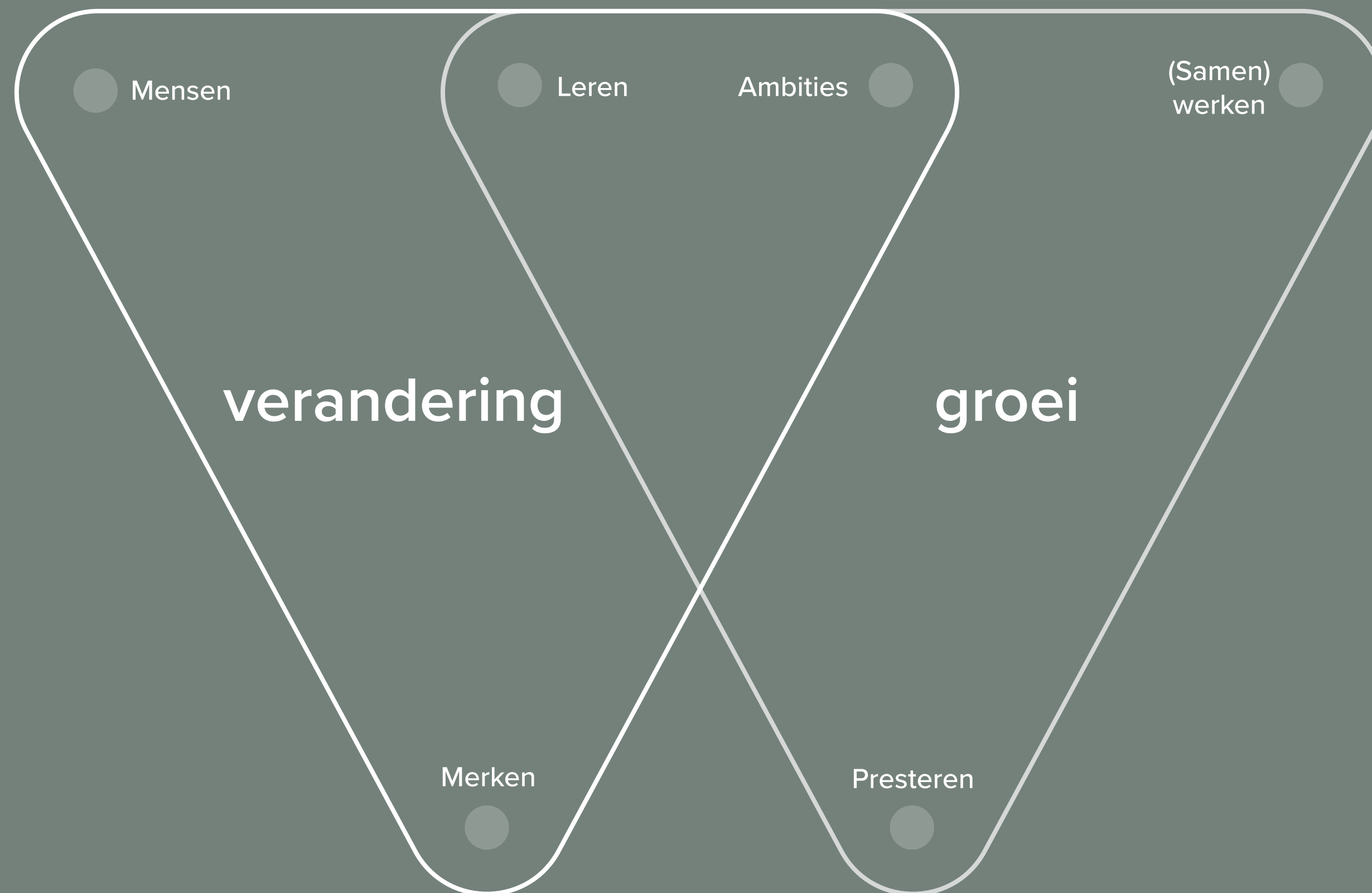
'Het probleem is dat men probeert een nieuwe manier van werken te introduceren in een bestaande structuur, zonder die structuur werkelijk te veranderen.'

Menno Lanting

Hybride werken

hoe maak je er duurzaam werk van?

Hybride werken, veel organisaties willen of moeten ermee aan de slag. En dat heeft impact op de werkomgeving. Waarom is het dan toch zo lastig om tot een effectief interieurontwerp te komen dat de nieuwe manier van werken van de organisatie faciliteert en ondersteunt? Het gaat in veel gevallen niet om het plaatsen van voldoende bureaus, tafels, stoelen of kasten in een mooi ontwerp. Het gaat om het creëren van een impactvol ontwerp dat het nieuwe werkconcept en de gebruikers journeys ondersteunt. Een visuele vertaling van het gewenste gedrag naar ontwerp, communicatie en organisatie. We nemen je hieronder mee in onze visie.



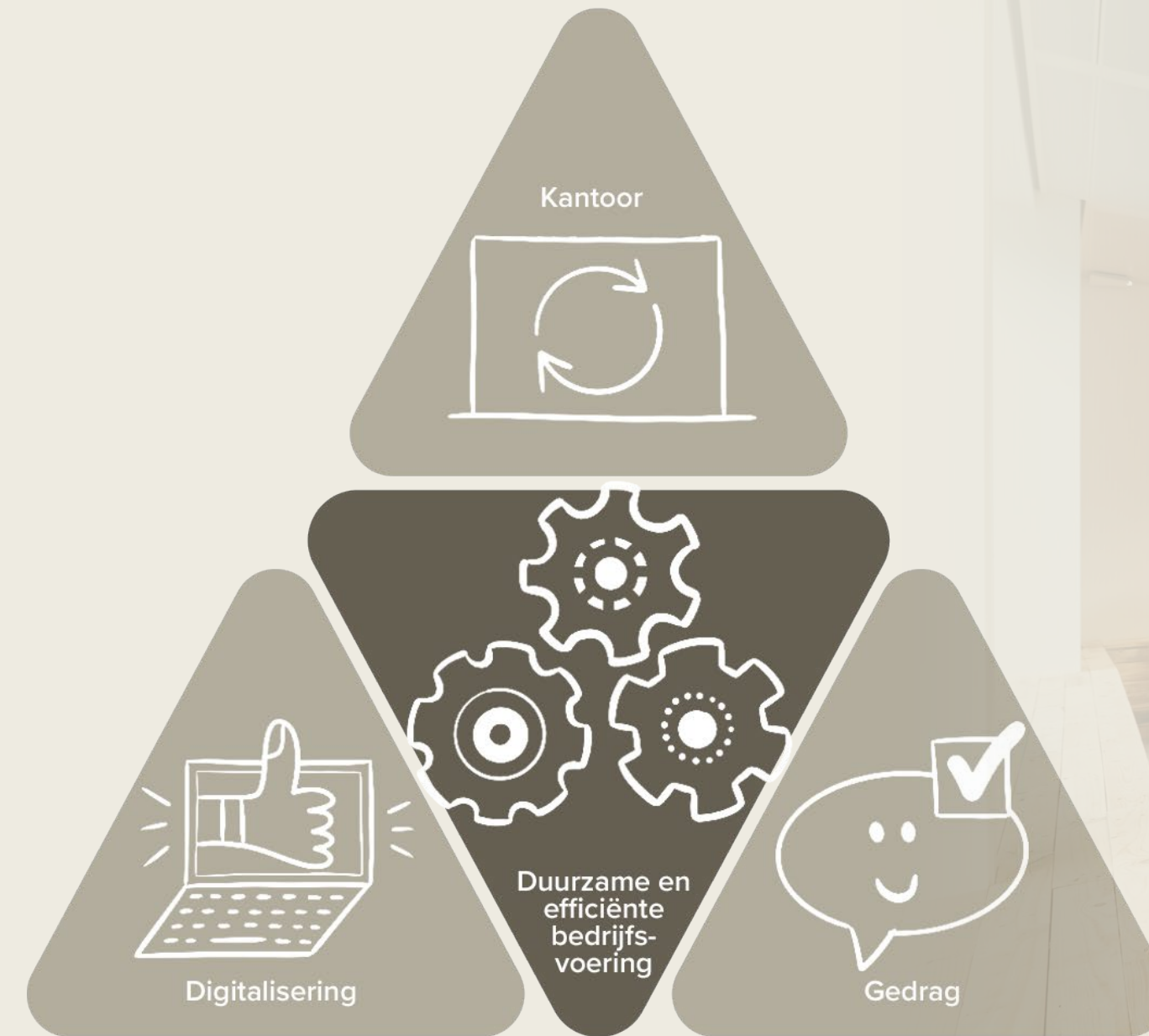
Het kantoor als sociaal clubhuis?

De term sociaal clubhuis mag dan voor menig facilitair manager tot de verbeelding spreken. Als je het ons vraagt mag dat geen doel op zich zijn voor het creëren van een hybride werkomgeving. Bij een clubhuis hebben wij eerder het beeld van een derde helft, sportieve gezelligheid of even napraten na het slaan van achttien holes.

Wat ons betreft is het kantoor de plek waar mensen kunnen verbinden, bruisen, samenwerken of socializen. Waar mensen, merken of ambities kunnen groeien. Die verandert hoe mensen (samen)werken, presteren of ontwikkelen. Een werkomgeving waar medewerkers zelf bewust kiezen hoe zij het meest effectief kunnen of willen werken. Het kantoor faciliteert hierbij in binden, boeien en ontmoeten en voorziet in een mix van samenwerkingsvormen.

Maatwerk

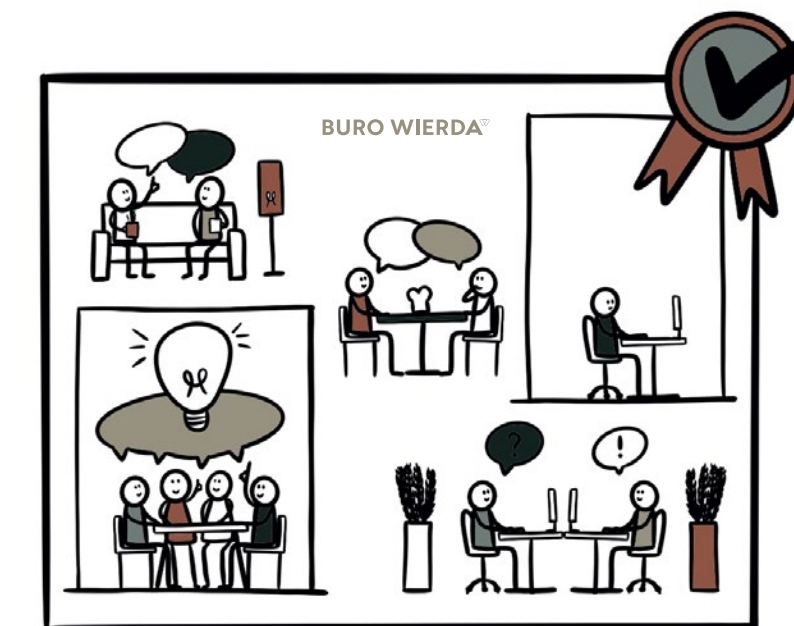
Nieuwe werk(plek)concepten als hybride, blended, mobiel of activiteit gerelateerd werken vragen om een andere mindset en visie op de werkomgeving, waarbij de gebruikers (en de gebruikers journey) altijd het vertrekpunt vormen. Het is cruciaal dat de werkomgeving past bij wie we zijn als bedrijf, bij onze bedrijfscultuur en onze mensen. Daarom is het altijd maatwerk, mensenwerk en beginnen we met een blanco canvas. Het is belangrijk een werkcultuur te creëren waarin de huisvesting niet leidend is, maar het werk en de behoeftes van de gebruikers. Dat is een kwestie van gedrag. De beste faciliteit voor elke activiteit.



We werken steeds vaker plaats en tijd onafhankelijk. Het is immers het resultaat dat telt. Maar wat is nodig voor een optimaal resultaat.



Een werkomgeving die past bij de behoeften van de medewerkers en de organisatie.



Die aansluit bij de activiteiten die er plaatsvinden, waardoor werkzaamheden op een fijne kunnen worden ingericht. De beste faciliteit voor elke activiteit!

impactvol

Impactvol interieurontwerp

In onze visie is een werk- of leeromgeving altijd in beweging en vormt het hét speelveld voor groei of verandering. En is het dus geen clubhuis. Wij geloven in een plek die vertrouwd voelt, stimuleert en inspireert. Een gebruikersvriendelijke werkomgeving dat een doorvertaling is van het werkconcept, een interieur met betekenis en een impactvol interieurontwerp met een achterliggende gedachte. Daar geloven wij in. Maar waar begin je met hybride werken? En hoe maak je er duurzaam werk van?

One-size-fits-none

Een goed interieurontwerp gaat in onze ogen verder dan alleen een mooi sfeerplaatje of een one-size-fits-all ontwerp. Het is een persoonlijk maatwerktraject, waarin er samen een visie ontwikkeld wordt, keuzes gemaakt worden en stappen worden gezet. Een traject waarin we gewenst gedrag visueel vertalen naar ontwerp, communicatie en organisatie. Er zijn verschillende tools die ingezet kunnen worden om tot een impactvol interieurontwerp voor een nieuwe werkomgeving te komen. We delen graag onze visie achter de tools 'zonedenken', 'bouwstenen' en het 'werkplekspel' met je.

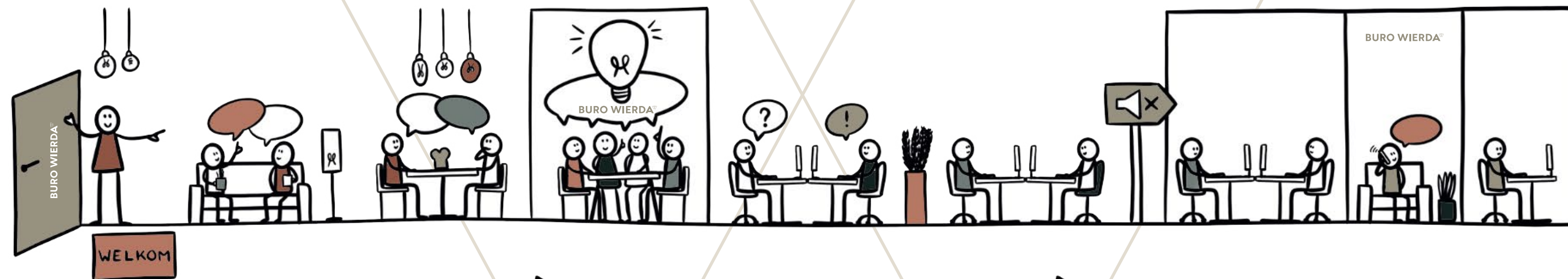


BRUIS

RUIS

RUST

Hybride, blended of activiteit gerelateerd werken. Hoe je jullie nieuwe werkconcept ook noemt je wilt een omgeving die aansluit bij de activiteit die je op dat moment wilt uitvoeren. Door verschillende gebieden te maken ontstaan functionele zones, die kloppen bij de activiteiten die er plaats vinden. We onderscheiden drie zones ingedeeld van communicatie naar concentratie.



BRUIS

Een informele omgeving voor ontmoeting en afstemming. De ontmoetingszone is uitnodigend en stimuleert formele en informele interactie.



RUIS

Een plek voor samenwerken of overleg. De samenwerkzone is informeel, maar de zintuiglijke beleving en setting van de ruimtes is anders dan in een bruis zone.



RUST

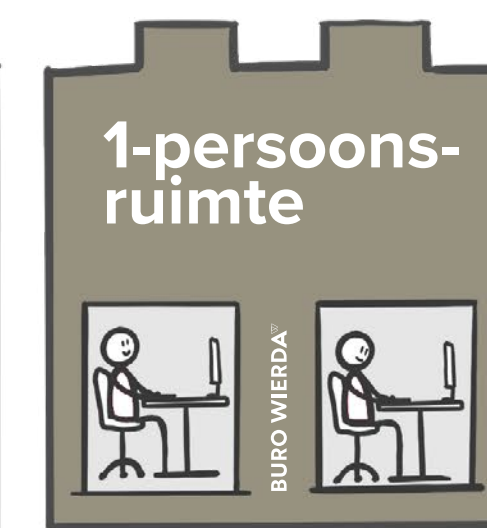
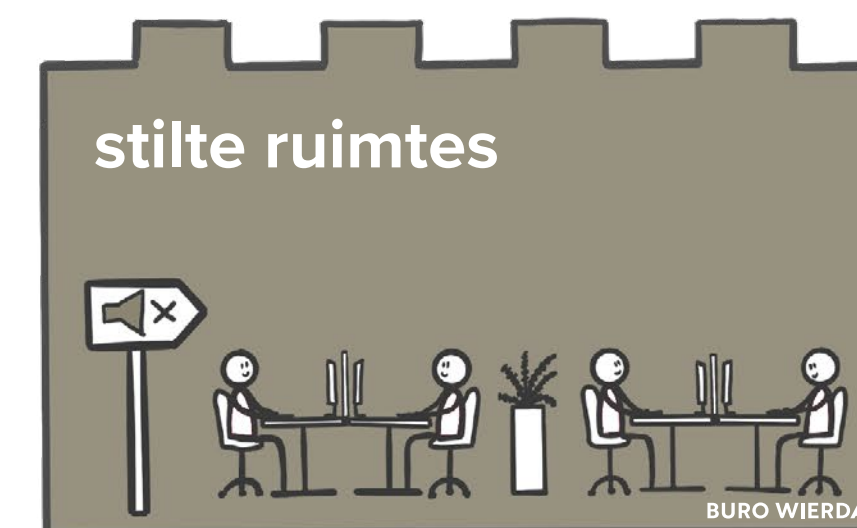
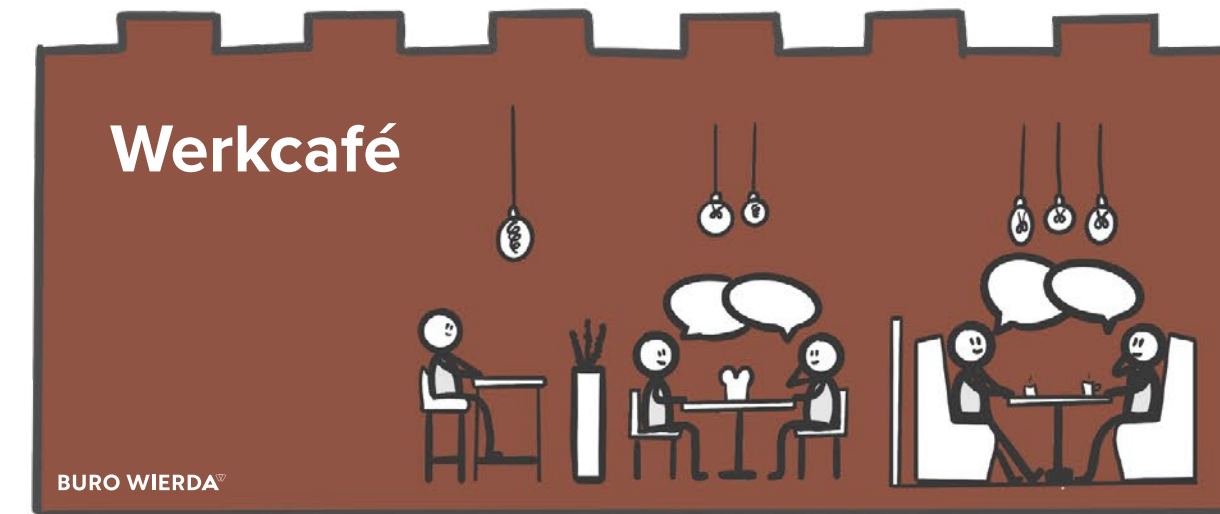
Een rustige plek voor geconcentreerd werken of leren. De activiteiten in de stiltezone kunnen veelal ook vanaf het thuishkantoor uitgevoerd worden, maar het kantoor blijft ook dit faciliteren.

Bouwstenen

In een werkomgeving maken we gebruik van diverse bouwstenen om hybride werken optimaal en/of duurzaam te faciliteren. Samen vormen ze letterlijk de elementen die in een hybride werkomgeving een plek moeten krijgen. Fysiek, virtueel of op afstand.

'Het werkcafé stimuleert informele ontmoetingen. De ruimte voor informeel overleg, kleinschalig vergaderen met een niet-vertrouwelijk karakter, wachten, pauzeren, ontspannen, bijpraten en aanlanden (kort werken, bijvoorbeeld tussen vergaderingen in).'

Wij onderscheiden de volgende bouwstenen:





Het werkplekspel


Medewerkers denken en doen mee, qua input, betrokkenheid, communicatie en draagvlak. Dat is de basis voor succesvol en duurzaam hybride werken. Er zijn verschillende middelen die hierbij kunnen ondersteunen. Denk aan een vragenlijst voor alle medewerkers, interviews met afgevaardigden van een team of door middel van creatieve sessies. Het werkplekspel is één van de tools die we tijdens zo'n creatieve sessie inzetten. Hoe en waarom speel je dit spel? Het werkplekspel bevordert het bewustwordingsproces van gebruikers in (aanloop naar) een nieuwe werkomgeving en kan ingezet worden om:

- Bewustwording te creëren van de veranderingen in de werkomgeving en over de manier van werken
- Begrip te krijgen voor het gewenste gedrag in verschillende situaties
- Bewust te worden van eigen uitgangspunten, (voor)onderstellingen en normen
- Gewenst gebruik van de (nieuwe) werkomgeving te stimuleren
- Het gewenste gedrag van kantoorgebruikers binnen hun werkomgeving te achterhalen
- Te discussiëren over nieuwe gedragsregels en het stimuleren van gedeelde normen

Spelregels

Er zijn 3 thema's die aan bod komen in het spel, dat je samen met collega's speelt:

- 1) Kennis en weten. Wat weten we over...
- 2) Normen en waarden. Wat denk jij over...
- 3) Houding en gedrag. Wat doe jij in welke situatie...



Dit visiedocument bevat onze visie op nieuwe manieren van werken en hoe je er een duurzame, gebruikersvriendelijke werkomgeving van kunt maken. Dat begint met een impactvol ontwerp. Tevens hebben we een aantal tips, tricks en tools met je gedeeld. Wil je er als organisatie of als partner echt mee aan de slag? Wij helpen je graag verder of op weg. Op naar meer pakkende gebruikers journeys, impactvolle interieurontwerpen en werkomgevingen die werken.

'Design is not only what it looks like and feels like. Design is how it works.'

Steve Jobs

BURO WIERDA 

Buro Wierda
Atje Deinum
06 51 55 16 22
info@burowierda.nl

© Copyright Buro Wierda 2022